

ERA. T-76. 1. 12. 718

JURIKA

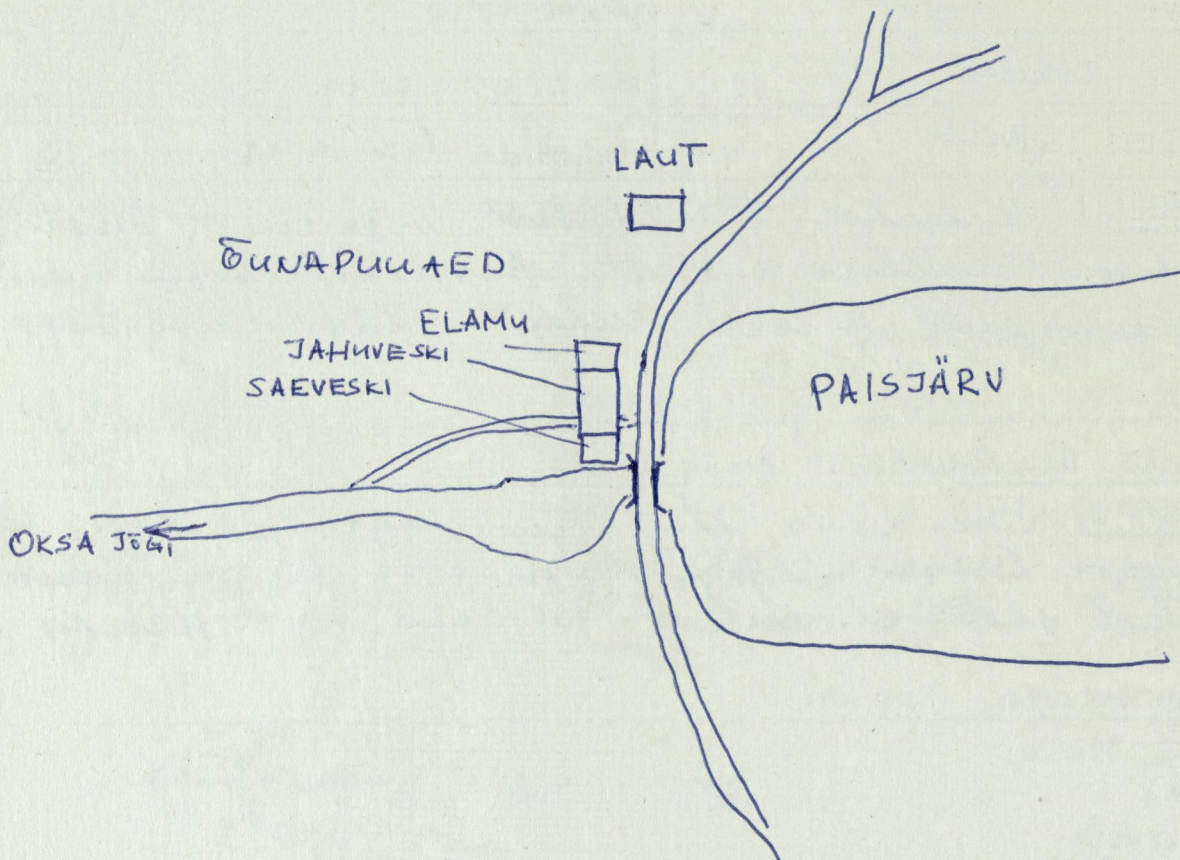
A-2460

Besti vesiveskite inventeerimine

Kausta sisu

1. Ankeet	1 tk
2. Fotod	7 tk
3. Negatiivid	7 tk

JUURIKA



ANKEET			
EESTI NSV-s SÄILINUD VESIVESKITE INVENTARISEERIMISEKS			
ÜLDANDMED	AJAL. ÜLDANDMED		
NIMI JURIKA	LIIK Jähu- ja seeveski	N°	VAREM KASUT. OLNUD NIMED
RAJON Viljandi	K/N Nastsemeisa	MAAKOND Viljandi	KIHELKOND Suure-Jaani
VALDAJA	KASUTAJA	EHTUSAEG ~ 1930	EHITAJA
KASUTUSVIIS Kasutuseta	VEEKOGU Oksa jõgi	ÜMBEREHITUSED	
SÄILIVUS rehuld.	ENDISED OMANIKUD (RENTNIKUD)		
TEHN. SEIS.: halb	KUULUVUS Selvaesi		
ANSAMBEL	Metsaäärne ümbritsetud veskihoone, Ansamblis kahe hoone - vesi ja laud. Nõrki tõukidesse on aed, kangemal põllud. Maante läbi ansambli		
KIRJELDUS: TEED, KÕRVALHOONED, HALJASTUS JNE.			
VESKIHOONE	Veski koos elumumidega. Jähuvesi tehnoloogilise lahendusega. Põsipoolele on hiljem juurde ehitatud saeveski, millest säilinud vaid tõstik.		
ARHITEKTUURNE ÜLESEHITUS	maak		
ALUSMÜÜR	rehuld.		
VÄLISSEINAD	halb (varisemud)		
KATUS	halb (sisse langemud)		
VAHELAED	halb (sisse langemud)		
VAHESEINAD, TREPID	halb		
ARH. JA DEK. ELEMENDID	Alade profiileeritud etrad		

SISSESEADE	Jurbia	TEHN. SEISUND	halb		
	JÕU SEADMED		halb		
	1 p. kive		halb		
	JAHVATUSKIVID JMS.		halb		
SAERAAMID, VILLAKRAASID JMS.	saeraam, laastumenn	halb	halb		
TOODANG	lõhkyahu	NOMENKLATUUR, HULK			
	PAIS	piinasveis maandist ja bet. kaldakindlustusega koos maantatillaga	TEHN. SEISUND	hea	
EHITUSKIRJELDUS - ISELOOMUSTUS		madalate kallastega	~ 3 m	rehuld.	
PAISJÄRVE ISELOOMUSTUS	SUURUS	SÜGAVUS	NIVOODE VAHE	TEHN. SEISUND	
KÕRVALHOONED					
LIIK	EHITUSKIRJELDUS	VANUS	MATERJAL	SÄILIVUS	TEHN. SEISUND
ELAMU	koos veskiga	~ 1930	tõstik, puhasmurk	hea	halb
LAUT	maaki viimend. viikatus	~ 1930	halb tõstik	v. hea	rehuld.
SAUN					
MUUD TEATED					
Töötas nimetatil 1960-ndail aastail.					
KOHAPEALSED SELGITUSED	ANKEEDI TÄITIS	FOTOGRAFEERIS	KUUPÄEV		
J. Kändler	O. Jundur	O. Jundur	okt. 1988		



Nijandi raj. Jaurika w, rooki entulz.

F. O. Sander

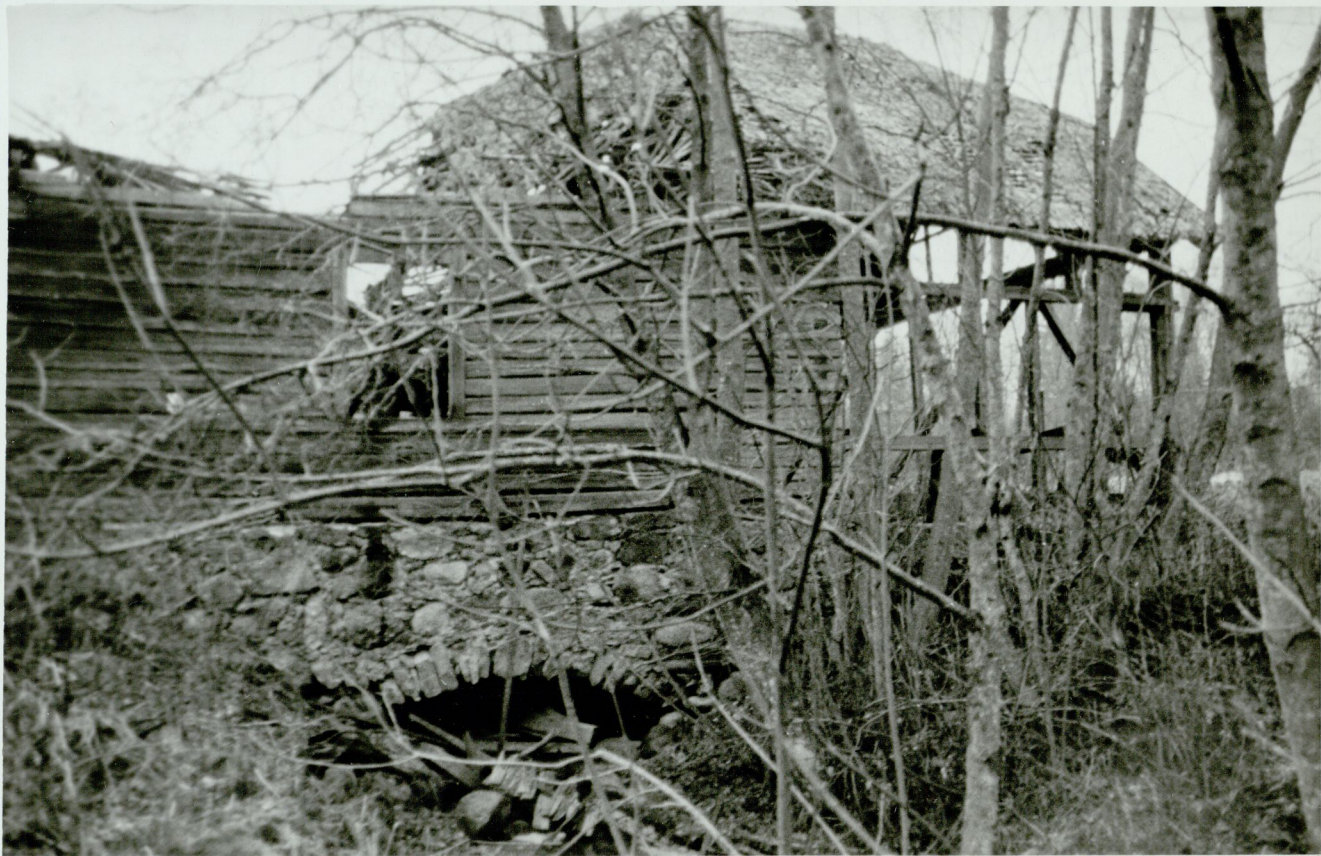
okt. 1988.



Niljandi raj. juurika vt, üldvaade

F: O. Suuder

okt. 1988.



Niljändi maj. juurika w., wiski tagakütz.

F. O. Smuder

okt. 1988.



Niljandi maj. murika no. veski tagakütg.
F. O. Sander
okt. 1988.



Viljandi raj. guurika w., resti varemed

F. O. Suuder

okt. 1988.



Miljandi raj. Jaurika vt. veski otsasain.

F. O. Suudel

okt. 1988.



Niljandi kirj. Juurika nr. laud.

F. O. Suuder

okt. 1988.