

## ÕHNE VALGLA VEEJÕUD JA EROSIONIKAITSE, REGIONAALSE NING SÄÄSTVA ARENGU KATSEPROJEKT

# ÕHNE VALGLA VEEJÕUD

## EELUURING - LÄHTEÜLESANNE

Autorid: OÜ ENNO PROJEKT, E-01-94.1 (E-01-108.7.1) Heiti Haldre, PhD ja Enno Kirt, PhD,

Tartu, Tallinn 2000. . . 2002 , Väljavõtte tööst, lk 66 . . .69,

Lisa Phare taotlusele ES0012 ÕHNE VALGLA VEEJÕUD, KAITSE JA ARENG, tööd omaalgatusel ja autorite kulul

### 2.3.4. KAUBI taluvesiveski, Veski 9 ja (9.1)

Kaubi vesiveski esindab taluveskit, kus vesiveski ja möldrieluase asus eraldi. Vesiveski on täielikult hävinud, osaliselt on säilinud jõuseadmed. Säilinud on veski vundament ning paisülevoolu sillapead. Veejõujaama osa taastamine võiks olla perspektiivne, veejõusõlme taastamisel on otstarbekohane ülavee paisutusega jõuda kuni Koorküla vesiveski alavee tasemeni, veetasema tõstmise võimalused täpsustatakse geouuringute ja eelprojektiga. Taastamise esmaseks eesmärgiks võiks olla jõe kasutamine paadi- kanuuturismi tingimustele vastavaks, teisejärguline eesmärk on vee-energia kasutamine.

#### Hüdroloogilised ja energeetilised arvutused, algandmed:

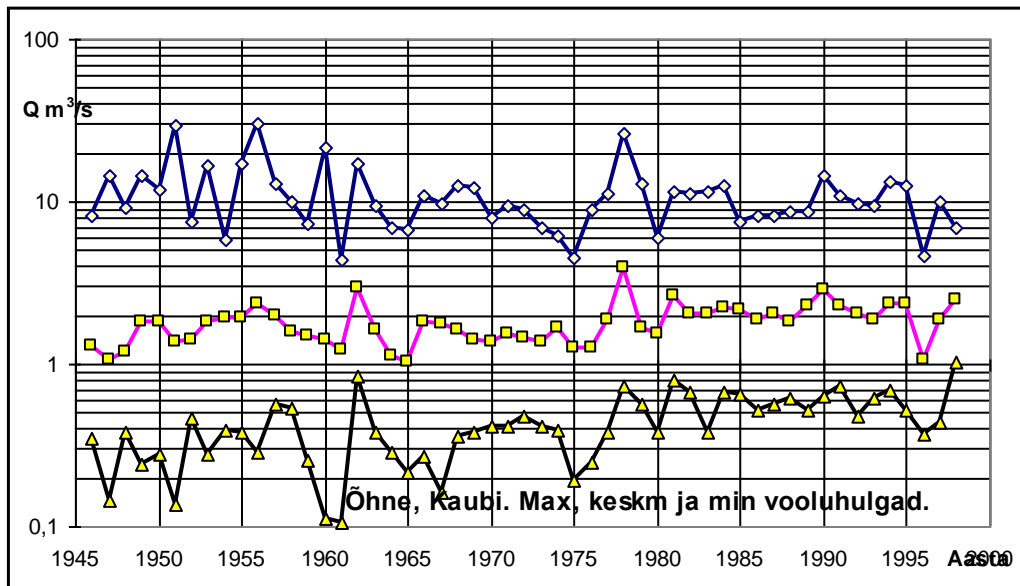
- Ülavesi: 59.00 m abs. Alavesi 53.80 m abs., Arvestuslik survekõrgus: 2,30 m, tehniliselt võimalik 4,80 m. Võimsuse arvestuses on võetud endine survekõrgus 2,30 m.
- Jõe lõigu pikkus Kaubist kuni Koorküla vesiveski-veejõujaamani - talveg 2,0 km (3,5 km), paisjärve pikkus 1,9 km (2,8 km), ligikaudne maht 99 000 m<sup>3</sup> (1 008 000 m<sup>3</sup>), paisjärve pindala 8,3 ha (33,6 ha).
- Tehniliselt kasutatav võimsus kW (. . . . . kW), täiendavalt vt tabelid 2.2.1. ja 2.2.2.
- Veejõujaamaga kaasnev mõju: Korrastatakse jõe lõik Kaubi veejõujaamast kuni Koorküla vesiveski-veejõujaamani paadi- kanuuturismi nõuetele vastava süvise ning kallaste korrastatusega. Praegu kasutult seisnud vana vesiveski säilmed toovad omanikule tulu, vesiveski rajatised säilitatakse kui ehitismälestis. Suureneb piirkonna puhke-turismikäive. Endise vesiveski-kinnistu omanik või pärijad võiksid olla veskikinnistu taastamisel osanikuks. Joon. 2.3.9.1. Kaubi veskit on järele jäänud mälestus, vundamendid ja turbiini säilmed. Objekt väärrib konserveerimist, taastamine veejõujaamana ning turismiobjektina tooks omanikele kasu.



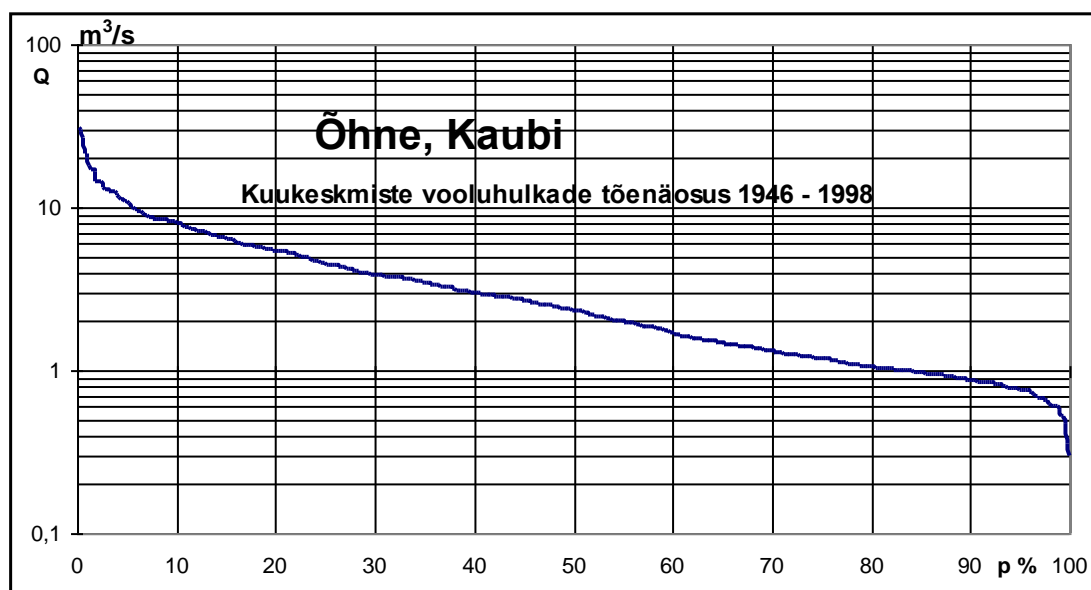
Joon 2.3.9.1 Kaubi veskit on järele jäänud mälestus, vundamendid ja turbiini säilmed. Objekt väärrib konserveerimist, taastamine veejõujaamana ning turismiobjektina tooks omanikule kasu



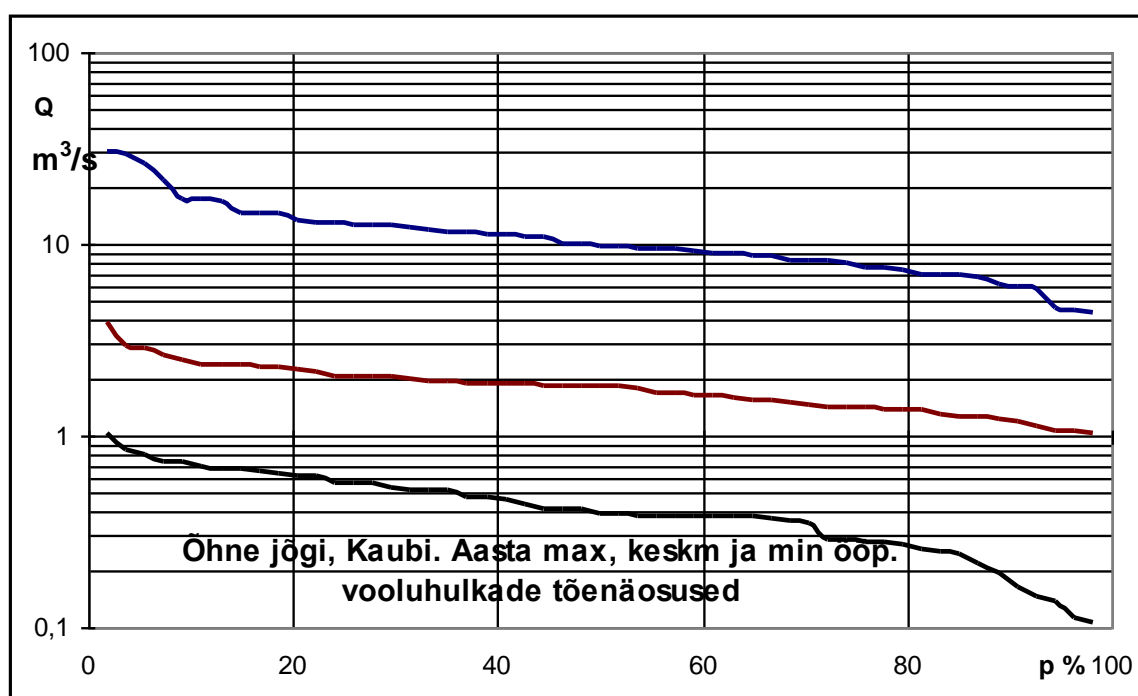
Joon. 2.3.9.2. Kaubi vesiveski on huvitava plaanilise lahendusega, vundamendid väärriks ehitismälestisena konserveerimist, veejõuajamana oleks taastatud rajatis kasutoov.



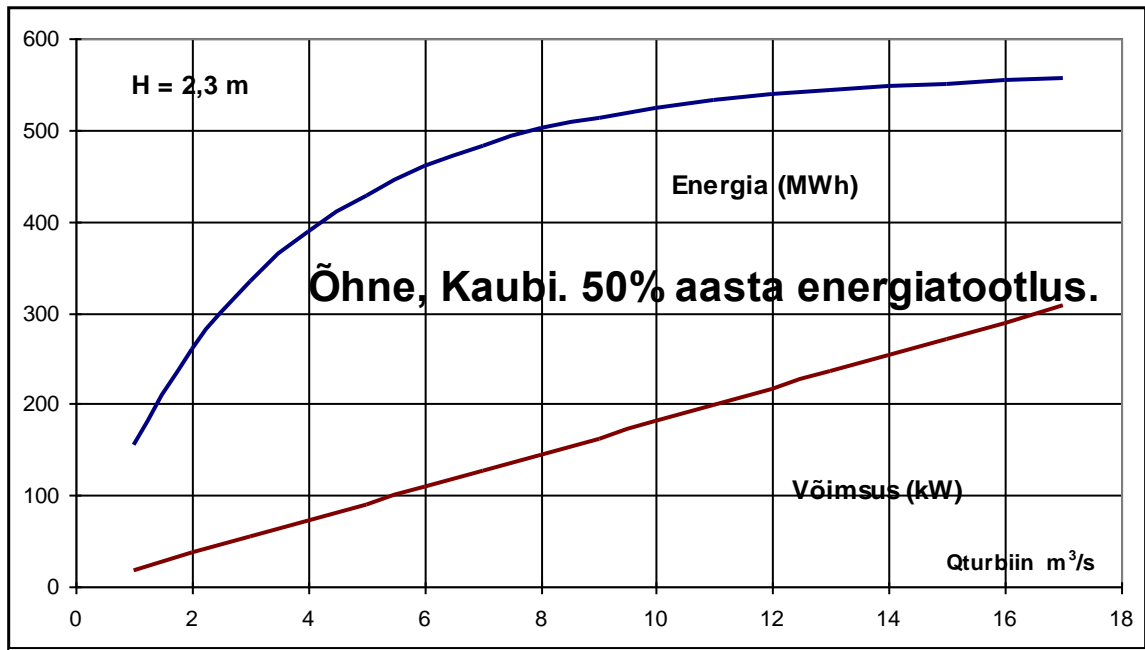
Joon. 2.3.9.3. Öhne jõe ööpäevased maksimaalsed, keskmised ja minimaalsed ööpäevased vooluhulgad Kaubi vesiveski lõikes



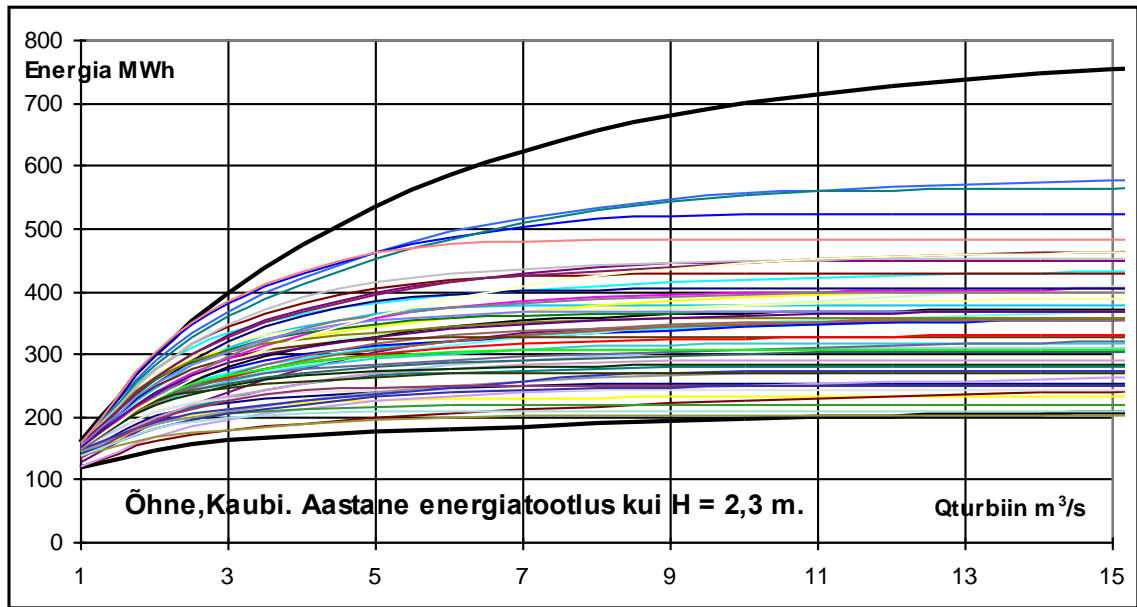
2.3.9.4. Öhne jõe kuukeskmiste ööpäevaste vooluhulkade tõenäosus Kaubi vesiveski lõikes



Joon. 2.3.9.5. Öhne jõe ööpäevaste maksimaalsete, keskmiste ja minimaalsete vooluhulkade tõenäosused Kaubi vesiveski lõikes



Joon. 2.3.9.6. Õhne jõe 50 %-se aasta energiatootlus Kaubi vesiveski lõikes



Joon. 2.3.9.7. Õhne jõe erinevate aastate aastane energiatootlus Kaubi vesiveskis, kui H = 2,3 m